

APRISTRIX - Chiusure Flessibili a Strisce

Le chiusure flessibili a strisce sono la soluzione ideale per la divisione interna di ambienti o installate in varchi di passaggio.

L'utilizzo di una chiusura flessibile permette di realizzare :

- Pareti mobili di divisione che sia sempre attraversabile in caso di necessità
- Barriere ad **assorbimento acustico** per limitare la diffusione di rumori
- Tamponamenti in varchi di passaggio per **limitare la dispersione termica**

Largamente utilizzate sia nell' industria che nelle logistiche e magazzini, sono idonee all'installazione sulle vie di fuga. Estremamente semplici nella realizzazione e installazione rappresentano una soluzione economica e funzionale.

Sono disponibili sia nella versione con supporto superiore fisso sia con binario superiore scorrevole per liberare il vano in caso di necessità.

Le strisce in PVC sono realizzate in estrusione con bordi arrotondati anti taglio per essere attraversate dal personale in totale sicurezza. Il materiale è di produzione europea certificato autoestinguente in Classe 2.

Tutti i prodotti automatici sono certificati secondo la norma di prodotto UNI EN13241-1.



GIEFFE CHIUSURE SRL

Via Battaglione Ramina,25 - 36015 Schio (VI)

Cap. Sociale € 10.400,00 i.v. REA: N° VI-256845

Tel. 0445 530357 - Fax. 0445 294517 - www.gieffechiusure.it - info@gieffechiusure.it





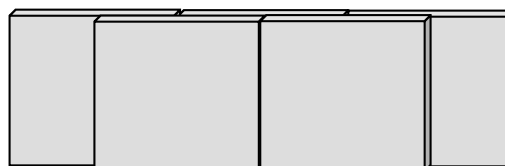
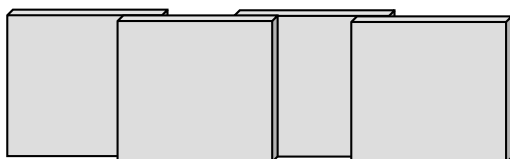
CARATTERISTICHE

Strisce Flessibili

Strisce in PVC estruso trasparente estruse con bordi a spigolo arrotondato, sia per ambienti a Temperatura Normale che ambienti a Bassa Temperatura (sino a -25°).

A richiesta sono disponibili versioni in PVC opaco colorato per applicazioni particolari come ad esempio barriere anti UV per evitare il passaggio della luce solare (es. industria tessile).

Il sormonto delle strisce può essere **Parziale** o **Totale** a seconda del risultato di tenuta che si vuole ottenere. Il sormonto parziale facilita il passaggio, il sormonto totale rende la chiusura una vera parete mobile.



GIEFFE CHIUSURE SRL

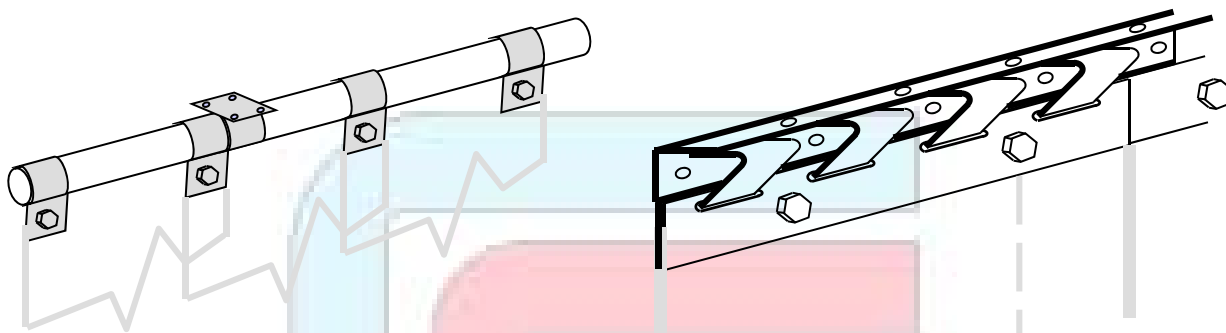
Via Battaglione Ramina,25 - 36015 Schio (VI)

Cap. Sociale € 10.400,00 i.v. REA: N° VI-256845

Tel. 0445 530357 - Fax. 0445 294517 - www.gieffechiusure.it - info@gieffechiusure.it

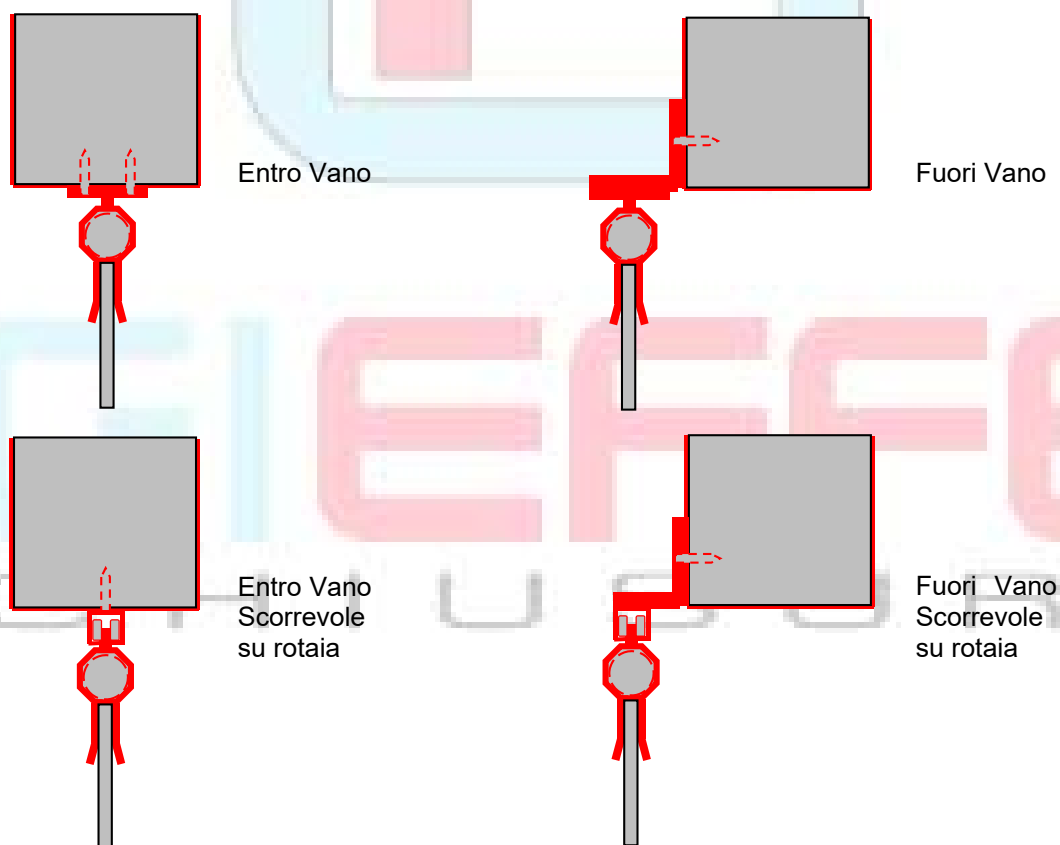
Supporto Superiore

Supporto superiore oscillante a 180° con attacchi per il fissaggio ad architrave o parete.
Disponibile in Acciaio Zincato / INOX AISI 304.
Ganasce con morsetti per il bloccaggio delle strisce di tipo Fisso o ad Aggancio Rapido.



Installazione Entro Vano / Fuori Vano e Rotaia di scorrimento laterale

La chiusura a strisce può essere installata sia all'interno del vano che in appoggio esterno. E' inoltre possibile dotare il supporto superiore di carrellini con cuscinetti a sfera che scorrono all'interno di una rotaia. Questa soluzione consente di liberare il vano in caso di necessità.



GIEFFE CHIUSURE SRL

Via Battaglione Ramina,25 - 36015 Schio (VI)

Cap. Sociale € 10.400,00 i.v. REA: N° VI-256845

Tel. 0445 530357 - Fax. 0445 294517 - www.gieffechiusure.it - info@gieffechiusure.it



GIEFFE
CHIUSURE





CARATTERISTICHE TECNICHE

STRUTTURA PORTANTE

Le porte sono realizzate con struttura portante in profilo di acciaio zincato, pressopiegato a freddo, con struttura monolitica e disponibili in 3 tipologie di profilo per poter garantire la massima robustezza ed il minor costo in relazione alle dimensioni delle porte.

Disponibile a richiesta, struttura portante **VERNICIATA a POLVERI** o in **"ACCIAIO INOX AISI 304"**.

PANNELLI ANTA FLESSIBILI

I pannelli flessibili sono prodotti con materiali di primaria qualità e progettati per fornire la massima durata nel tempo anche per gli impieghi più gravosi.

Materiali disponibili:

- PVC (Cloruro di polivinile) prodotto per l'uso anche alle basse temperature (fino a -35° C) garantendo caratteristiche di trasparenza e di resistenza agli urti e all'abrasione nel tempo. Disponibile sia nella versione trasparente che nella versione colorata.
- Gomma nera antiabrasiva rinforzata con tramatura in tela con migliorata resistenza allo strappo.

GIEFFE CHIUSURE SRL

Via Battaglione Ramina,25 - 36015 Schio (VI)

Cap. Sociale € 10.400,00 i.v. REA: N° VI-256845

Tel. 0445 530357 - Fax. 0445 294517 - www.gieffechiusure.it - info@gieffechiusure.it



GIEFFE
CHIUSURE

DISPOSITIVI DI CHIUSURA

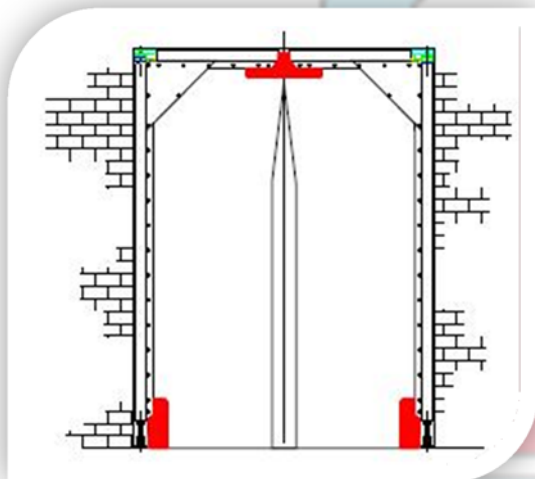
Ciascun battente della porta è fornito di dispositivo di chiusura a bracci contrapposti con molla di torsione a forza registrabile ed incorporato nella struttura portante.

I cardini ruotando, nella parte inferiore su sfere in acciaio e nella parte superiore entro una sede con boccole autolubrificanti garantiscono movimenti fluidi, silenziosi e con ridotto attrito.

AUTOMATISMI

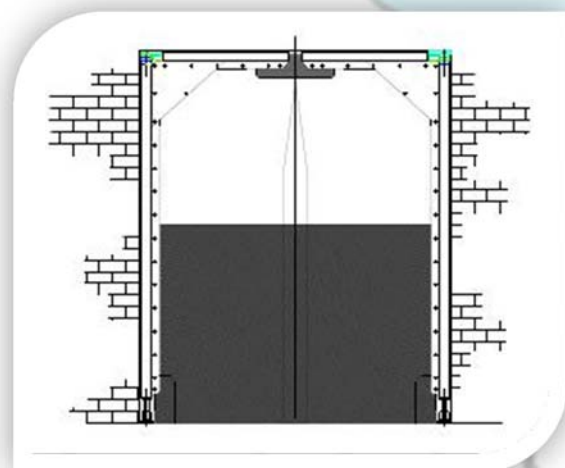
L'apertura e la chiusura di tutte le porte flessibili possono essere assistite da sistemi "semiautomatici a contatto" o "automatici" per l'apertura anche a distanza e comandata, sia nella soluzione unidirezionale che bidirezionale.

Disponibili automatismi rispondenti alle Normative ATEX necessari per l'impiego in ambienti con diversi gradi di rischio incendio ed esplosione.



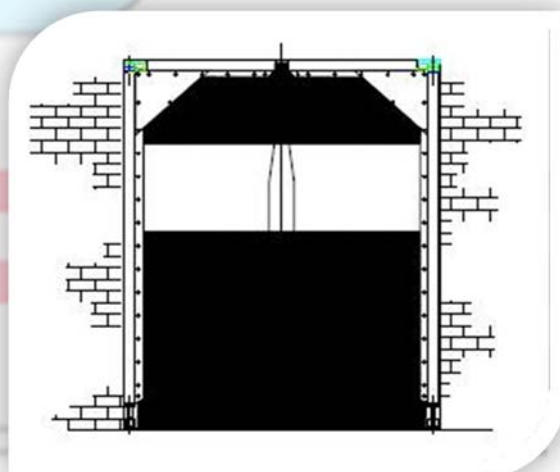
TRASPARENTE

Realizzati in PVC trasparente autoestinguente, con spessore da 5 a 7 mm rinforzati nei punti di maggior sollecitazione.



MISTA - A

Pannelli composti con Zoccolo in PVC colorato Giallo/Grigio o in gomma nera a doppia tela spessore 8,5 mm e PVC trasparente nella parte superiore.



MISTA - B

Pannelli composti con Zoccolo e Testata in PVC colorato Giallo/Grigio o in gomma nera a doppia tela spessore 8,5 mm e fascia centrale in PVC trasparente.

GIEFFE CHIUSURE SRL

Via Battaglione Ramina,25 - 36015 Schio (VI)

Cap. Sociale € 10.400,00 i.v. REA: N° VI-256845

Tel. 0445 530357 - Fax. 0445 294517 - www.gieffechiusure.it - info@gieffechiusure.it

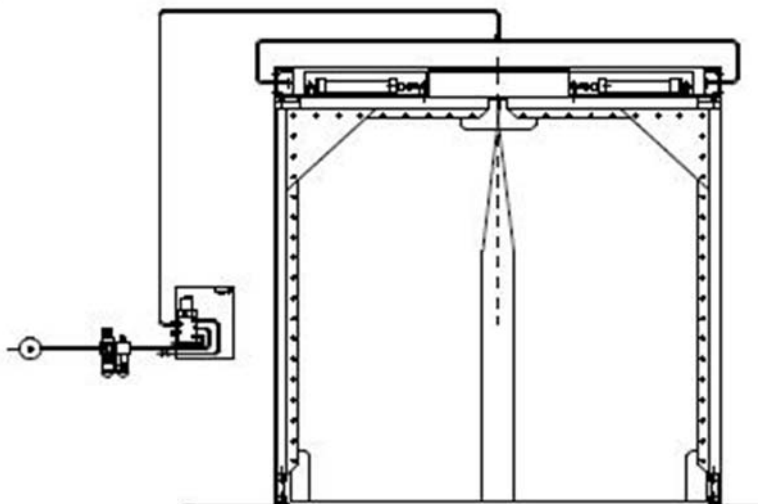


GIEFFE
CHIUSURE

Dispositivi Automatici

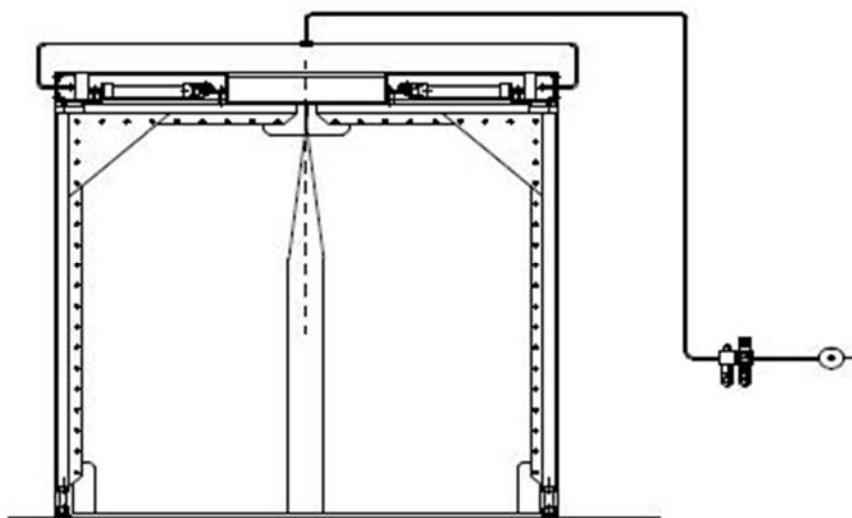
AUTOMATICO MONO

Dispositivo elettropneumatico che, tramite un impulso di comando a distanza (da fotocellula, radar, radio o pulsanti ecc.), apre la porta automaticamente sempre in un unico senso. La richiusura con temporizzatore è regolabile. Tutti i dispositivi devono essere alimentati con una linea ad aria compressa. In caso di mancanza di alimentazione elettrica l'apertura è possibile con funzionamento manuale.



SEMI AUTOMATICO A CONTATTO

Dispositivo pneumatico ausiliario che, applicato direttamente alla porta, nella parte superiore dei battenti, apre automaticamente la porta dopo una leggera spinta iniziale. Consente il transito nei due sensi di marcia. Velocità di apertura e di chiusura regolabile, tramite regolatori di traffico, separatamente per ciascuna delle due ante.



Tutti i dispositivi necessitano di una alimentazione con linea d'aria compressa. In caso di assenza di energia è possibile l'utilizzo con funzionamento manuale.

GIEFFE CHIUSURE SRL

Via Battaglione Ramina, 25 - 36015 Schio (VI)

Cap. Sociale € 10.400,00 i.v. REA: N° VI-256845

Tel. 0445 530357 - Fax. 0445 294517 - www.gieffechiusure.it - info@gieffechiusure.it



GIEFFE
CHIUSURE